

**SMARTLOFT** | SIMPLY  
BETTER  
CHOICE

**Smart LOFT on minimalistista luksusta,  
joka täyttää kaikki mukavan asumisen tarpeet.**

**SMARTLOFT** | SIMPLY  
BETTER  
CHOICE

[www.smartloft.fi](http://www.smartloft.fi)



## Smart 30 LOFT

Smart Loft on kompakti vapaa-ajankäyttöön, asumiseen tai vuokraamiseen tarkoitettu talo.

Smart LOFTistasi voi tulla myös hotellin täydentävä vuokratila, ekotoimisto/-koulu, studio-/musiikkihuone, liiketila/kahvila tai kotikuntosali.

Smart Loft edustaa tehokasta tilan suunnittelua, jossa korkeiden ikkunoiden ja huonekorkeuden ansiosta yhdistyy valoisa ja avara tunnelma.

Iso lasiseinä ja avara uloskäynti piha- ja terassialueelle tekevät oleskeluhuoneesta tyylikkään ja valoisan.

Viihtyisän asunnon kokonaispinta-ala on 31 m<sup>2</sup>

Hyvän suunnittelun ansiosta käytössäsi on kuitenkin vuodepaikat neljälle, olohuone, keittiöalue, kylpyhuone, säilytystilaa ja lisäksi iso terassialue.

Smart LOFT on minimalistista luksusta, joka täyttää kaikki mukavan asumisen vaatimukset.

Suunnittelutiimimme työskentelee kanssasi varmistaakseen, että Smart LOFT on suunniteltu ja viimeistelty.

Sinun tarpeittesi mukaan ja voimme räätälöidä toimitussisällön Sinun toiveitasi vastaavaksi.

Anna mielikuvituksesi lentää ja ota yhteyttä meihin. Konsultoimme mielellämme!

### Talon mitat:

Pituus - 8 m

Leveys - 3,8 m

Korkeus - 4,4 m

Talon paino - 10 T

Kerrosala - 30,5m<sup>2</sup>

Kokonaispinta-ala - 31 m<sup>2</sup>

Huoneistoala - 25 m<sup>2</sup> + Loft kerros - 10 m<sup>2</sup>

Loft kerros ei lasketa huoneistoalaan, koska alle,160 cm korkeaa tilaa.

Terassin koko - n. 30-50m<sup>2</sup>

### U-arvot:

Ylapohja - 0,20 W/m<sup>2</sup>K

Alapohja - 0,20 W/m<sup>2</sup>K

Ulkoseinät - 0,20 W/m<sup>2</sup>K

Ovet ja ikkunat - 0,70 W/m<sup>2</sup>K

Materiaalit ja laatu: EU ja

Suomen standardit

























## Smart LOFT

Smart LOFT on kaunis, moderni ja ekologinen pienitalomalli.

Rakennuksen ensimmäisessä kerroksessa on eteinen, portaikko, olohuone, keittiö ja wc.

Olohuoneen iso lasiseinä ja lisäuloskäynti terassille antavat asuintilaan valoisan ja toimivan ratkaisun.

Terassialueelle on mahdollista sijoittaa erilaisia ulkokalusteita tai poreallas. Rakennuksen loft kerroksessa on mukava nukkuparvi.

Rakennuksen suunnittelu perustuu parhaisiin rakennustekniikoihin ja materiaaleihin, mikä takaa talolle matalan energialuokan.

Rakennuksissa käytetyt materiaalit ovat korkealaatuisia ja täyttävät kaikki EU:n ja Suomen rakennusstandardit.

Smart LOFT on minimalistista luksusta, joka täyttää kaikki mukavan asumisen tarpeet.



## Rakennustapa

Smart 30 LOFT valmistetaan ja kootaan valmiiksi tehtaalla moduulina avaimet käteen -periaatteella.

Rakennuksissa käytetyt materiaalit ovat korkealaatuisia ja täyttävät kaikki EU:n ja Suomen rakennusstandardit.

Rakennukset on varustettu kiintokalusteilla, kodinkoneilla sekä lvis-tarvikkeilla, ja rakennuksen sisällä olevat tekniset järjestelmät on kytketty valmiiksi tehtaalla.

Talo toimitetaan tontille rekalla yhtenä kappaleena.

Kun talo liitetään tontille ulkoisiin teknisiin verkkoihin, se voidaan ottaa heti käyttöön.

## Energiatehokkuus

Rakennuksen suunnittelu perustuu parhaisiin rakennustekniikoihin ja materiaaleihin, joka takaa talolle matalan energialuokan.

Hyvin ilmatiiviiden energiapaneelien käyttö lämmöneristyksessä parantaa rakennuksen energiatehokkuusluokkaa ja vähentää sen hiilijalanjälkeä pienemmän lämmitys- ja energiantarpeen kautta.

Rakennusten ohuet ja hyvin eristetyt seinät varmistavat suuremman sisätilan.







## Nopea ja helppo rahti ja asennus

Talo toimitetaan tontille rekalla yhtenä kappaleena.

Asennus työkohteessa on nopeaa ja tarkkaa ja työvoiman tarve vähäistä.

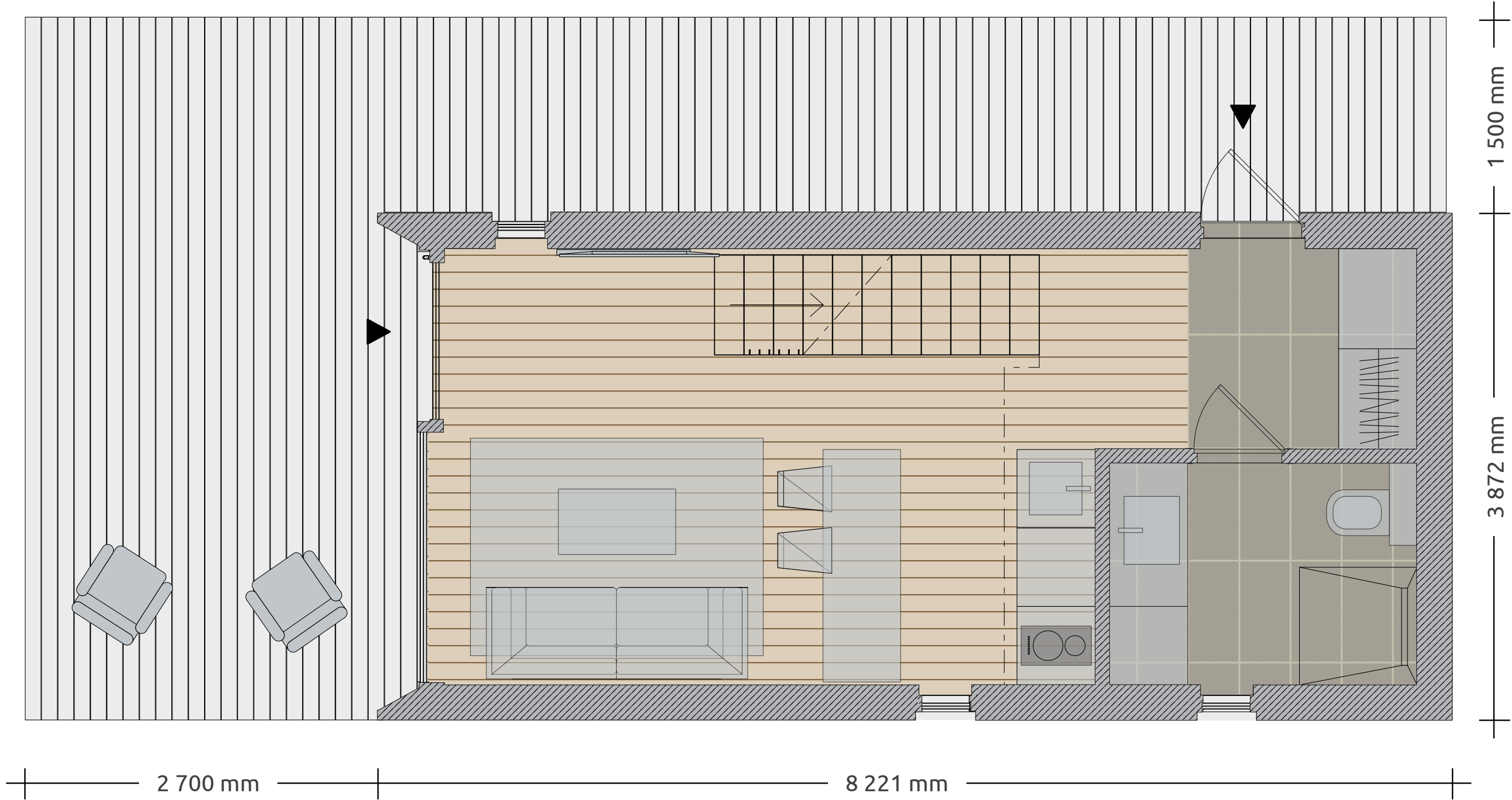
Rakennuksen asentamiseen, terassin rakentamiseen ja liitäntöjen tekemiseen kuluu vain yksi päivä.

Tontilla suoritettavat esityöt ovat minimaalisia, Smart LOFT tarvitsee vain tasaisen pohjan, jolle on pääsy nosturilla, sekä vesi-, viemäri- ja sähköliittymän.

Talon nosto- ja siirtotyöt suorittaa joko Smart LOFT itse, sen yhteistyöyritys tai paikallinen urakoitsija.

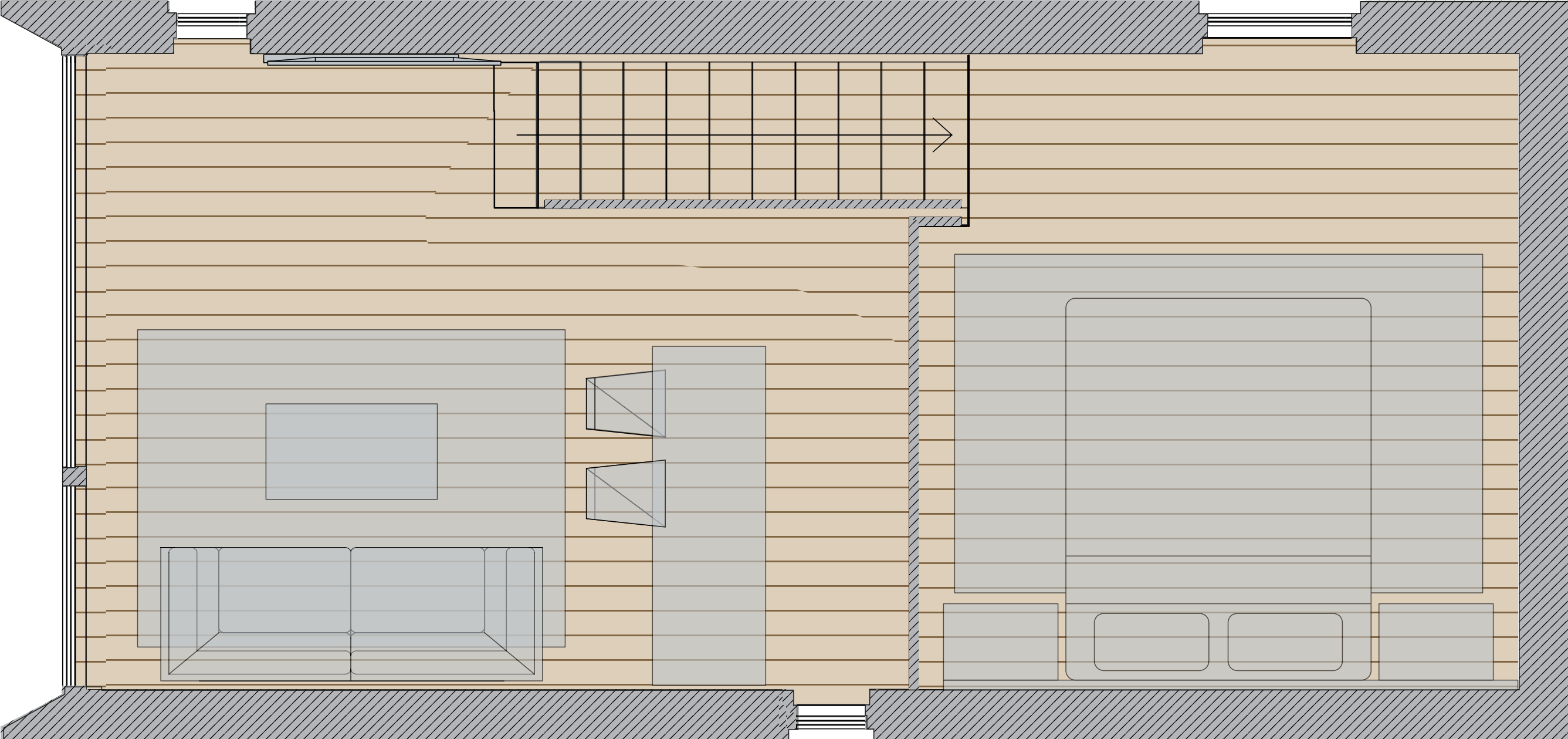


# Pohjakerros



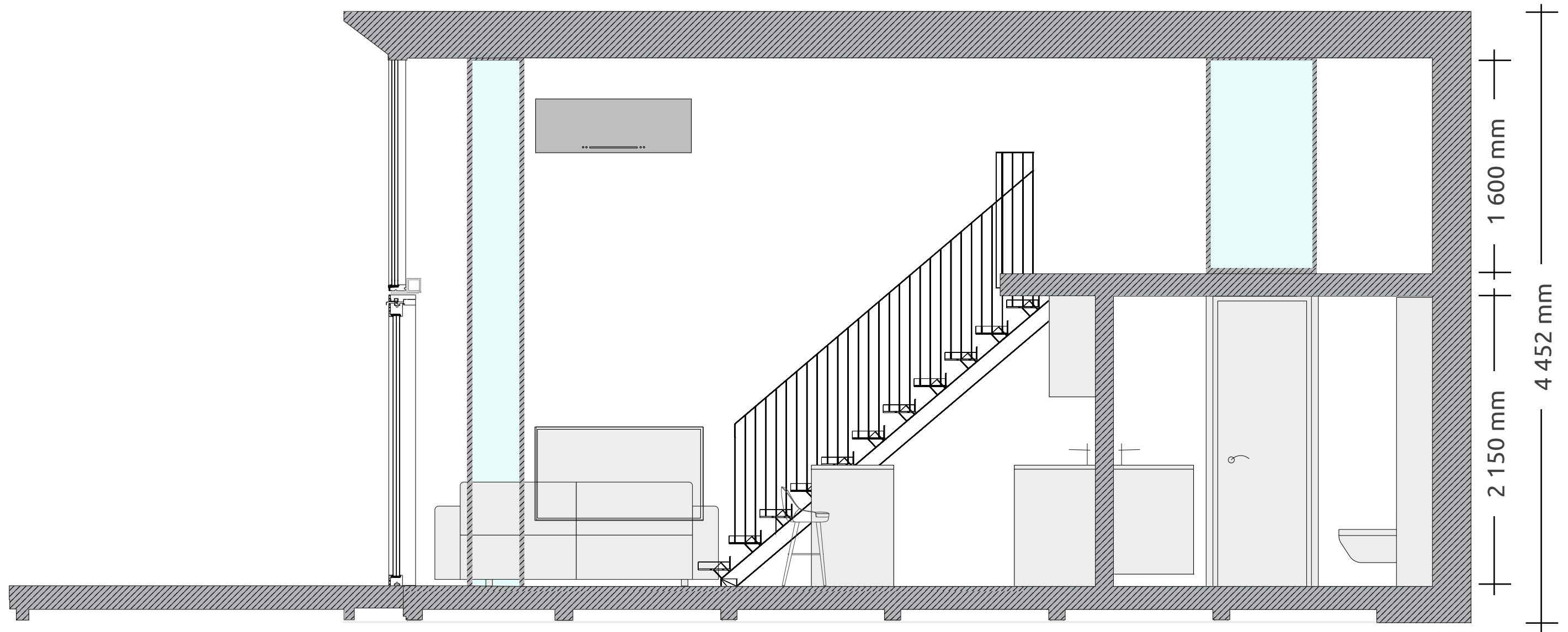


LOFT kerros





# Leikkauskuva





# Julkisivu - A



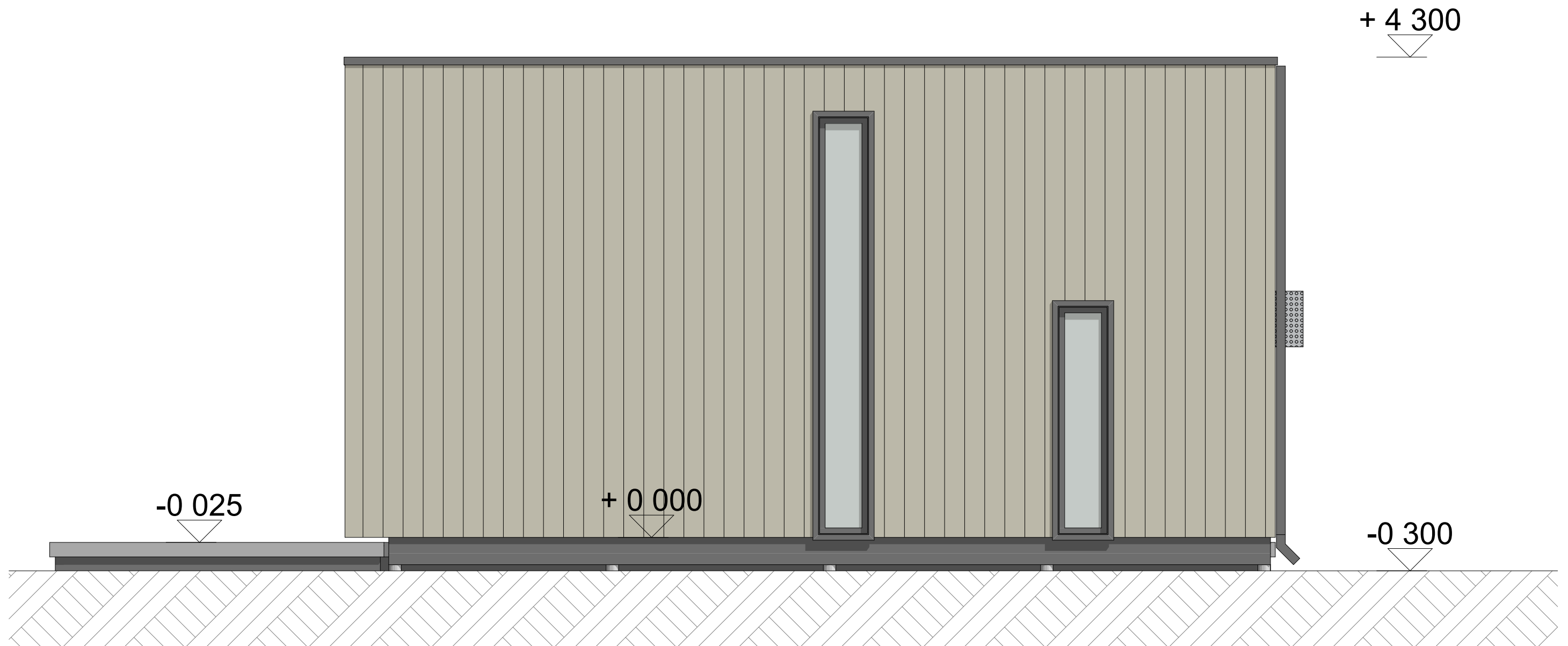


# Julkisivu - B



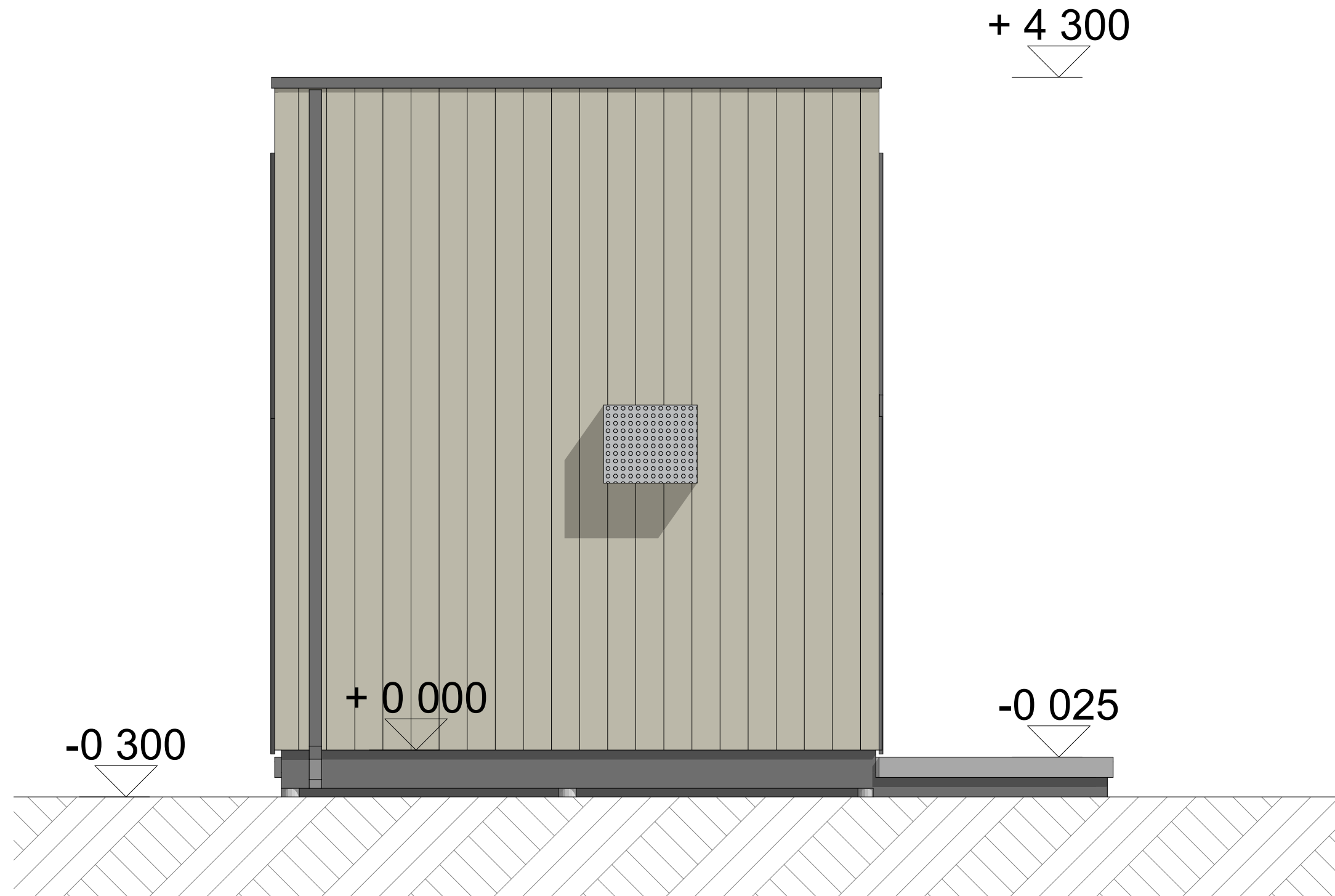


# Julkisivu - C





# Julkisivu - D

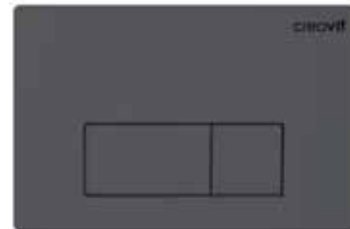


# Rakennustapaselostus

1. Perustus ja terassi	2. Ylä- ja alapohja	3. Ulko- ja väliseinät	4. Ikkinat ja ovet
<p><b>Perustus</b></p> <ol style="list-style-type: none"> <li>Talo - Paaluperustus järjestelmä</li> <li>Terassi - Paaluperustus järjestelmä</li> </ol> <p><b>Terassi</b></p> <ol style="list-style-type: none"> <li>Terassi kantava rakenne - 45 x 120 mm</li> <li>Terassilauta - 26 x 140mm / Lehtikuusi</li> <li>Lisäterassi asiakkaan toiveiden mukaan</li> </ol>	<p><b>Yläpohja :</b></p> <ol style="list-style-type: none"> <li>Kantava rakenne - metalli</li> <li>Eriste - PIR energiapaneelin järjestelmä</li> <li>Katon materiaali - SBS bituumenrullomaterjali</li> </ol> <p><b>Alapohja :</b></p> <ol style="list-style-type: none"> <li>Tuulettuva alapohja</li> <li>Kantava rakenne - metalli</li> <li>Eriste - PIR energiapaneelin järjestelmä</li> </ol>	<p><b>Ulkoseinät :</b></p> <ol style="list-style-type: none"> <li>Ulkopinta - Ulkoverhous puupaneeli</li> <li>Kantava rakenne - metalli</li> <li>Eriste - PIR energiapaneelin järjestelmä</li> </ol> <p><b>Väliseinät :</b></p> <ol style="list-style-type: none"> <li>Kantava rakenne - Metalliprofiili</li> <li>Seinän pinta 1 - Vaalea natur koivu sisustuspaneeli</li> <li>Seinän pinta 2 - Harma keraaminen laata</li> </ol>	<ol style="list-style-type: none"> <li>Puu-alumiini (kolmelasisia )</li> <li>Ikkunat on yksi lehtisiä sisäaukeavia</li> <li>Ovet on yksilehtisiä ulosaukeavia</li> <li>Oveden ja ikkunoiden puuosat peittomaalattuja</li> <li>Ulkooven lukko - Valnes / musta</li> </ol>
5. Väli- ja lasiovi	6. Pintamateriaalit	7. Saniteettitarvikkeet	8. Keittiö kaluste ja laitet
<p><b>Väliovi :</b></p> <ol style="list-style-type: none"> <li>Viiluovi</li> <li>Ovenkahva - musta</li> <li>Upotettu helat - musta</li> </ol> <p><b>Lasiovi :</b></p> <ol style="list-style-type: none"> <li>8 mm harmaa karaistettu lasi</li> <li>Lasioven saranat - musta</li> <li>Lasioven kahva - musta</li> </ol>	<ol style="list-style-type: none"> <li>Lattiapinta 1 - Tammiparketti natural ( Olohuone ja keittiö )</li> <li>Lattiapinta 2 - Keraaminen laata ( Eteinen, kylpyhuone )</li> <li>Seinäpinta 1 - Vaalea natur koivu sisustuspaneeli</li> <li>Seinäpinta 2 - Harma tammi viilu :</li> <li>Seinäpinta 3 - Harma keraaminen laata</li> <li>Kattopinta - Vaalea natur koivu sisustuspaneeli</li> </ol>	<ol style="list-style-type: none"> <li>WC potti - Ceravit Free Wall Hung Pan FE320</li> <li>Suihkuhana - Hansgrohe</li> <li>WC allashana - Hansgrohe</li> <li>WC allas - Eumar</li> <li>Keittiö allashana - Franke-elegance</li> <li>Keittiöallas - Franke Sirius SID 610</li> </ol>	<p><b>Keittiö :</b></p> <ol style="list-style-type: none"> <li>Kaapin ovet - Harma tammiviilu</li> <li>Kaapin runko - Harmaa melamiini</li> <li>Työtaso - Harma laminaatti</li> </ol> <p><b>Kotikoneet</b></p> <ol style="list-style-type: none"> <li>Liesitaso - Electrolux - LIT30230C</li> <li>Liesituuletin - Bosch - DHL555BL</li> <li>Jääkaapi - Electrolux - LFB3AF82R</li> <li>Compact uuni - Electrolux EVK8E00X ( lisävaruste )</li> </ol>
9. Sähkötarvikkeet	10. Kalusteet	11. Lämmitys, jäähdytys- ja ilmanvaihtojärjestelmä	12. Lisätuotteet
<ol style="list-style-type: none"> <li>LED valaistus 1 - Kohl-sIntegroituvalo GU10, IP65 ( Eteinen, kylpyhuone )</li> <li>LED valaistus 2 - Katon led-profiili ( Olohuone, makuuhuone )</li> <li>Kytkimet ja pistorasiat - Schneider Electric</li> <li>Sähköinen lattialämmitys - Devi Smart™</li> <li>Etäluettava sähkömittari - Schneider Electric</li> <li>Sähköinen vedenlämmitin - Artiston Velis ECO 80L</li> <li>LED Peili <ul style="list-style-type: none"> <li>- Valo peilin ylä- ja alapuolella</li> <li>- Peilin lämmitys / sumupoisto</li> </ul> </li> </ol>	<p><b>Vaatekaapit :</b></p> <ol style="list-style-type: none"> <li>Kaapin ovet - Harmaa tammiviilu</li> <li>Kaapin runko - Harmaa melamiini</li> </ol> <p><b>Kylpyhuone :</b></p> <ol style="list-style-type: none"> <li>Kaapin ovet - Vaalea-harmaa mdf</li> <li>Kaapin runko - Harmaa melamiini</li> <li>Työtaso - Harma laminaatti</li> </ol>	<p><b>Lämmitys- ja jäähdytysjärjestelmä :</b></p> <ol style="list-style-type: none"> <li>Ilmalämpöpumppu - Mitsubishi Electric MSZ-EF25VGE H</li> </ol> <p><b>Ilmanvaihtojärjestelmä :</b></p> <ol style="list-style-type: none"> <li>Ilmanvaihtokone - Mitsubishi Electric VL-100U5-E ( Lämmöntalteenotolla )</li> </ol>	<ol style="list-style-type: none"> <li>Etäluettava sähkömittari - Schneider Electric</li> <li>Etäluettava vesimittari - Kamstrup</li> <li>Compact uuni - Electrolux EVK8E00X</li> <li>Pesukone - Electrolux EW6S406BXI</li> <li>Älylukko - iNOVO - HS31B Musta IP65</li> <li>Turvajärjestelmä - Turva, palo- ja videojärjestelmä</li> <li>Riippuvälaisin - Kartell - Big FL/Y ø 52 cm</li> <li>Sähkökäyttöiset verhot - Somfy - Glydea™ Ultra</li> <li>Olohuoneen sofa</li> <li>Sänky</li> </ol>



## Saniteettitarvikkeet



**WC potti**  
Creavit - Free Wall Hung  
Pan FE320



**Suihkuhana**  
Hansgrohe - Raindance  
Select S showerpipe 240



**Wc allashana**  
Hansgrohe - Talis E 71716670



**Keittiö allashana :**  
Franke-elegance



**Keittiöallas**  
Franke Sirius SID 610

## Sähkötarvikkeet



**Kytkimet ja pistorasiat**  
System M Antratsiit M-Plan



**Sähköinen lattialämmitys**  
Devi - smart™



**LED-valaistus**  
Kohl-sintegroituvalo GU10, IP65



**LED-valaistus**  
Katon led-profiili



## Lämmitys, jäähdytys ja ilmanvaihto



**Ilmanvaihtokone**  
Mitsubishi Electric VL-100U5-E  
(Lämmöntalteenotolla)

**Ilmalämpöpumppu**  
Mitsubishi Electric MSZ-EF25VGE H



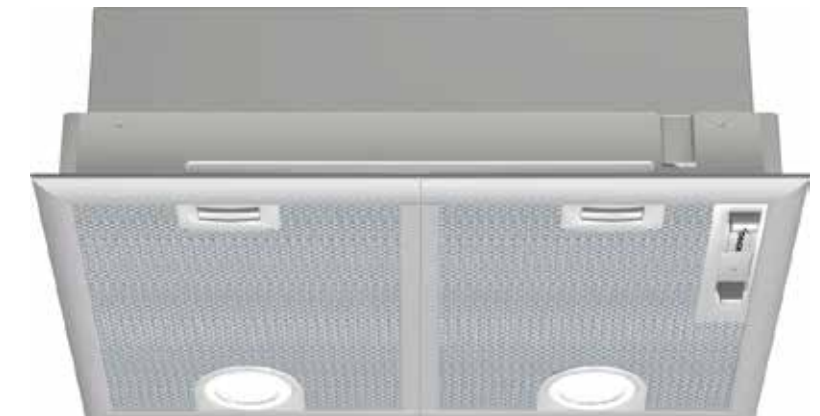
## Kodinkoneet



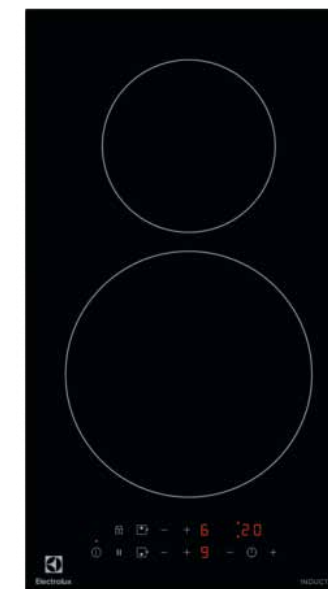
**Sähköinen vedenlämmitin**  
Artiston - Velis ECO 80L



**Jääkaapi**  
Electrolux - LFB3AF82R



**Liesituuletin**  
Bosch - DHL555BL



**Liesitaso**  
Electrolux - LIT30230C



## Sisustusmateriaalit



### Harma tammi viilu:

- Siseovet ;
- Viilu seinäpaneelit;
- Keittiökalusteiden ovet;
- Vaatekaapin ovet ja sivut ;



### Natur. tammi parketti:

- Oak-Silver-White-15



### Keraaminen laata :

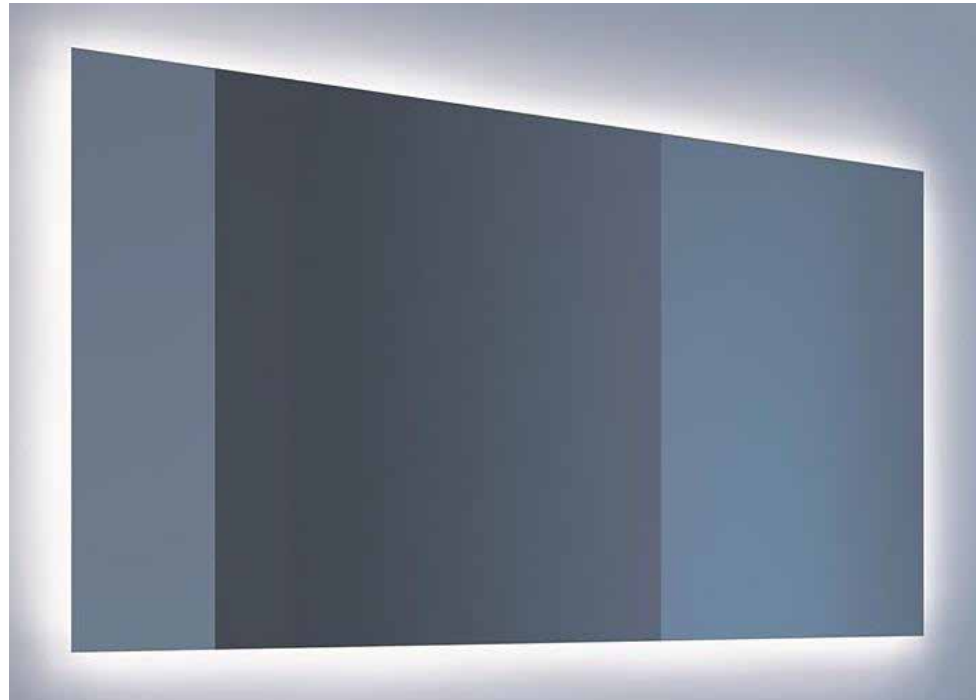
- Lattia: Block Silver SQ.
- Seinä: Block Silver SQ.
  
- Kaakeli mitta: 600 x 1200 mm



### Seinän ja katon sisustuspaneeli:

- Seinä: Vaalea natur koivu
- Katto: Vaalea natur koivu

## Muut tuotet



### LED-Peili

- Valo peilin ylä- ja alapuolella
- Peilin lämmitys / sumupoisto



Sisäoven kahva ja suljin  
Valnes - VAL 75



Ulko oven kahva ja lukko  
Valnes - VAL 51



## Lisävarusteet ja laitteet



**Riippuvalaisin**  
Kartell - Big FL/Y Ø 52 cm



**Compact - uuni**  
Electrolux EVK8E00X



**Pesukone**  
Electrolux EW6S406BXI

## Lisävarusteet ja laitteet



**Älylukko**  
INOVO - HS31B Musta IP65



**Etäluettava sähkömittari**  
Schneider electric



**Turvajärjestelmä**  
Turva, palo- ja videojärjestelmä



**Etäluettava vesimittari**  
Kamstrup



**Sähkökäyttöiset verhot**  
Somfy - Glydea™ Ultra



# Smart LOFT system your phone

1. Älylukko
2. Ilmalämpöpumppu
3. Sähköinen lattialämmitys
4. Turvajärjestelmä
5. Sähköinen vedenlämmitin
6. Etäluettava sähkömittari
7. Etäluettava vesimittari





## Kontaktit

### Smart 30 LOFT

Architecture concept  
Interior concept  
Construction concept

Smart LOFT OÜ  
[info@smartloft.fi](mailto:info@smartloft.fi)  
[www.smartloft.fi](http://www.smartloft.fi)